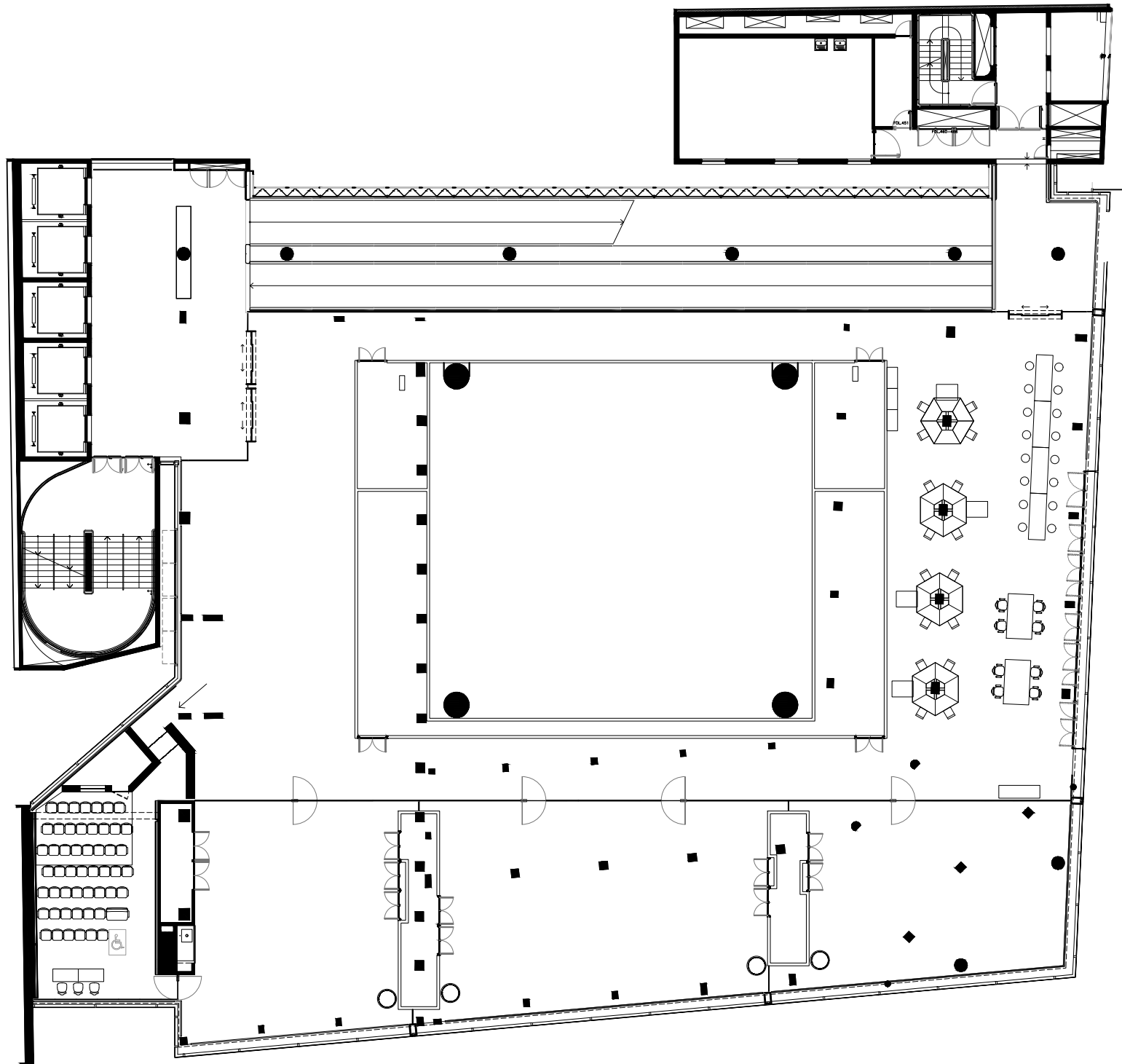


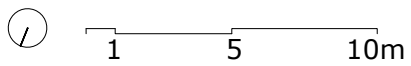
PLANTA 5 PAVIMENTO - EXPOSIÇÕES



1 5 10m



PLANTA 6 PAVIMENTO - OFICINAS



21º Bienal de Arte Contemporânea SESC_VIDEOBRASIL

SESC 24 de Maio - São Paulo-SP

Área total da exposição: 1243m²

Ano do projeto e montagem: 2019

Coordenação: Tiago Wright

Colaboradores: Fernanda Jozsef, João Marcelo e Maytê Coelho

Acessibilidade: Museus Acessíveis

Áudio: Maxi Audio Luz Imagem

Climatização: Hypocaustrum

Instalações Elétrica: Jarreta Projetos

Iluminação: Fernanda Carvalho - Design da Luz Estúdio

Coordenação gráfica: Celso Longo e Daniel Trench

Estrutura: Jarreta Projetos

Realização: SESC e Associação Cultural Video-brasil

Fotografias: Everton Ballardin